



# *Casen 2006*



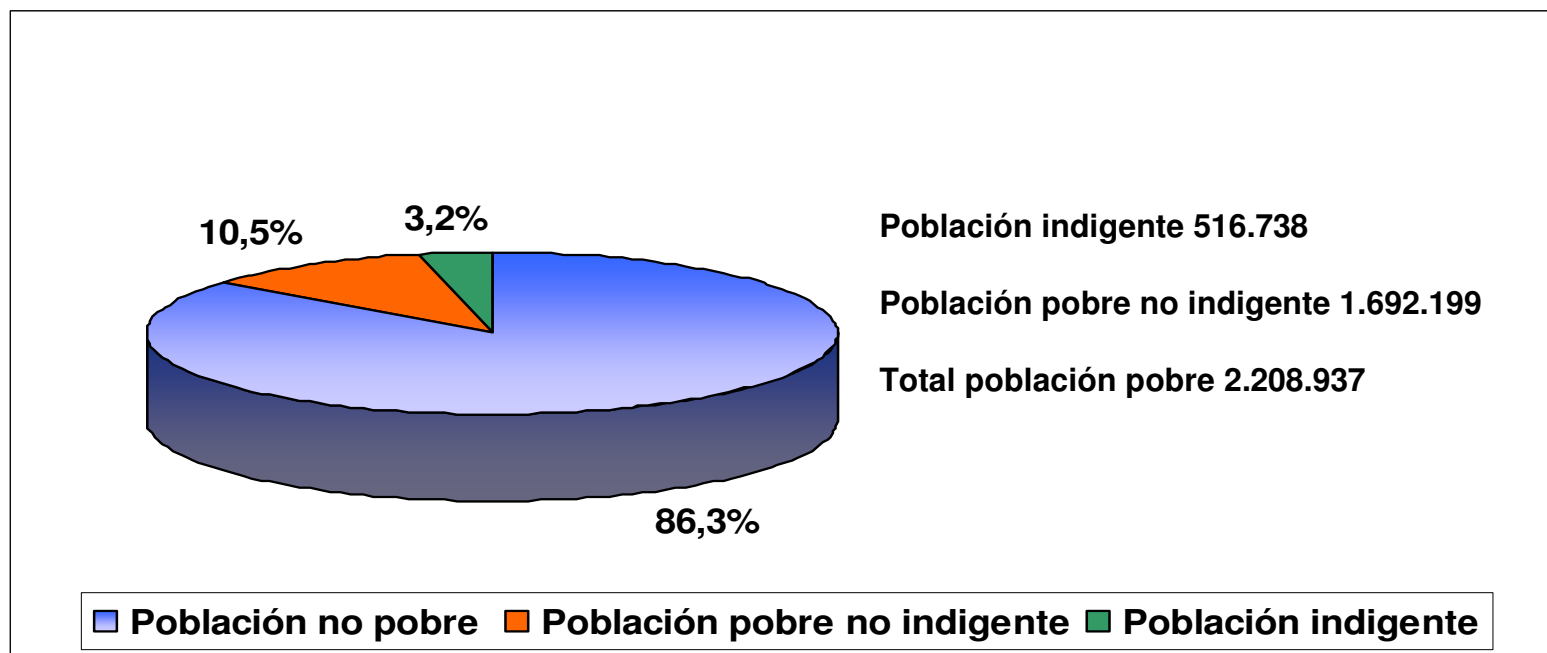
ENCUESTA DE  
CARACTERIZACIÓN  
SOCIOECONÓMICA  
NACIONAL

## FICHA METODOLÓGICA

- Encuesta aplicada entre el 7 de noviembre y el 20 de diciembre de 2006
- Aplicada en 335 comunas, encuestando a 73.720 hogares, 44.854 en la zona urbana y 28.866 en la zona rural. Lo anterior equivale a 268.873 personas
- Muestra probabilística, con un error muestral absoluto de 0,36% a nivel de hogares, considerando máxima varianza y un nivel de confianza del 95%

## POBLACIÓN EN SITUACION DE POBREZA E INDIGENCIA 2006

El 2006 un 13.7% de la población está en situación de pobreza y de ésta, el 3.2% es indigente



El 2006 la línea de pobreza urbana es de \$47.099 y la rural es de \$31.756. Asimismo, la línea de indigencia urbana es de \$23.549 y la rural es de \$18.146.

## **POBLACION EN CONDICIONES DE POBREZA E INDIGENCIA 1990 – 2006**

**A lo largo de los cuatro gobiernos de la Concertación hemos reducido la población en condiciones de pobreza a menos de la mitad y en la indigencia a un tercio**

	<b>1990</b>	<b>2006</b>	<b>%*</b>
<b>Indigencia</b>	1.674.736	516.738	30.9
<b>Pobreza no indigente</b>	3.293.566	1.692.199	51.4
<b>Total Pobreza</b>	4.968.302	2.208.937	44.5

\*Porcentaje de reducción en relación al total de 1990

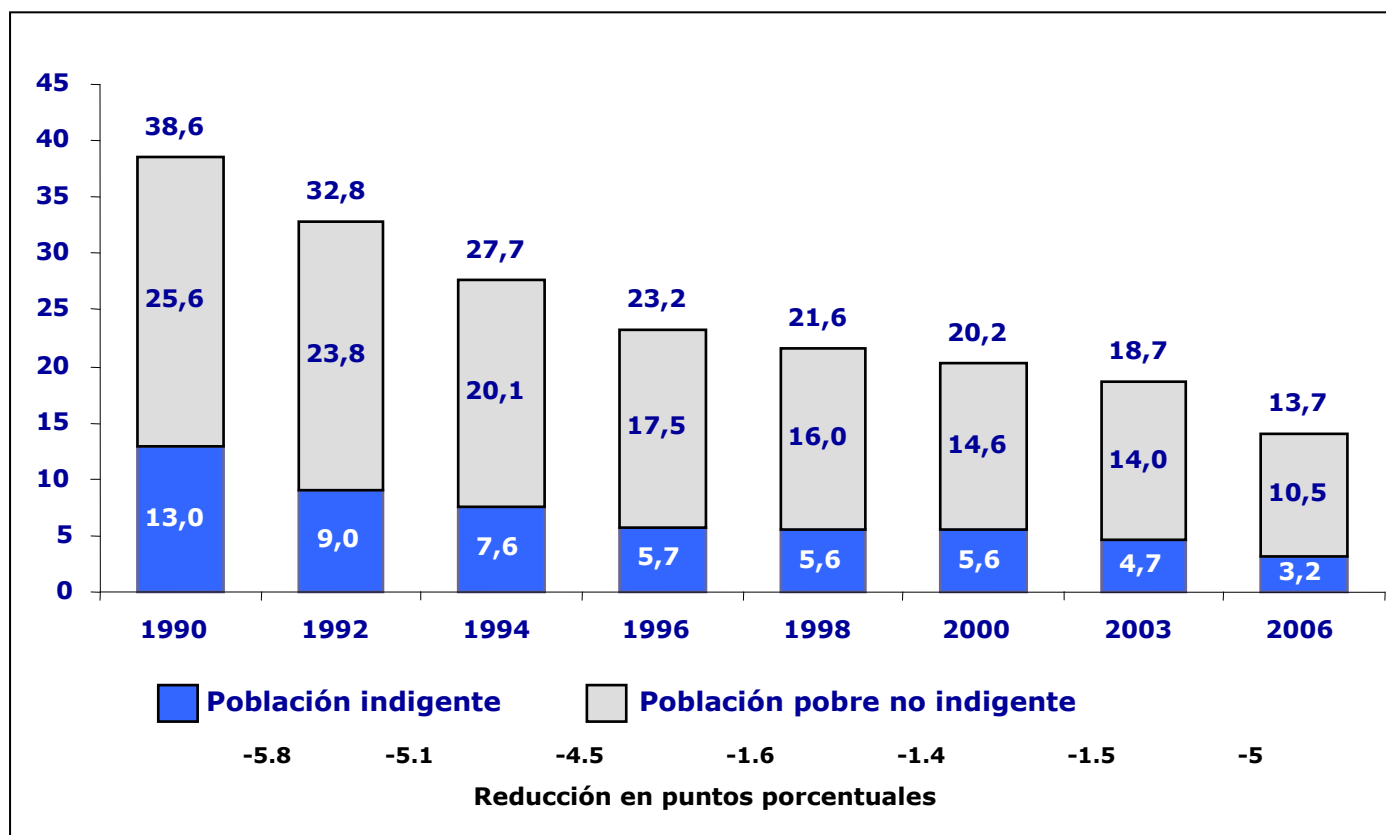


GOBIERNO DE CHILE  
MINISTERIO DE PLANIFICACION  
integra y protege

Encuesta CASEN 2006

## EVOLUCION DE LA POBREZA Y LA INDIGENCIA 1990-2006 (%)

El año 2006 indica un punto de inflexión en materia de reducción de la pobreza respecto de los años precedentes





GOBIERNO DE CHILE  
MINISTERIO DE PLANIFICACION  
integra y protege

*Encuesta CASEN 2006*

## CRECIMIENTO ECONÓMICO Y POBREZA 2006

**La reducción de la pobreza no es una respuesta automática del crecimiento, sino que el resultado de decisiones sobre qué hacer con el crecimiento: políticas económicas y sociales.**

<b>Años</b>	<b>Variaciones</b>			<b>Elasticidades</b>	
	<b>PIB</b>	<b>Pobreza</b>	<b>Indigencia</b>	<b>Pobreza</b>	<b>Indigencia</b>
	<b>%</b>	<b>%</b>	<b>%</b>	<b>Puntos porcentuales</b>	
1992/90	21,1	-11.2	-27.5	-0.53	-1.30
1994/92	13.1	-13.5	-13.9	-1.03	-1.06
1996/94	18.8	-13.0	-21.3	-0.69	-1.13
1998/96	10.0	- 4.6	1.5	-0.45	-0.15
2000/98	3.7	- 4.6	1.5	-1.23	-0.41
2003/00	9.8	- 4.4	-13.3	-0.45	-1.36
2006/03	16.51	-24.9	-28.9	-1.45	-1.75

Fuente: CEPAL, 2006.

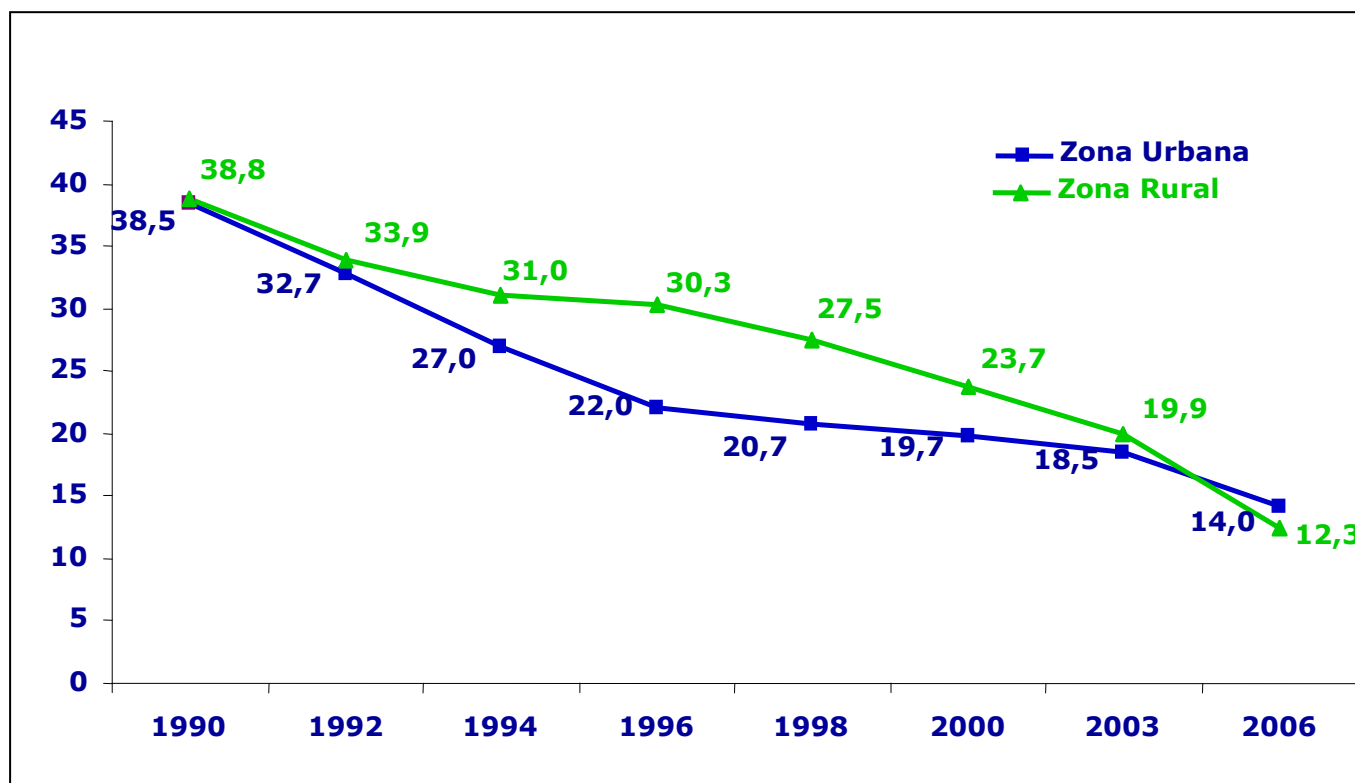


GOBIERNO DE CHILE  
MINISTERIO DE PLANIFICACION  
integra y protege

Encuesta CASEN 2006

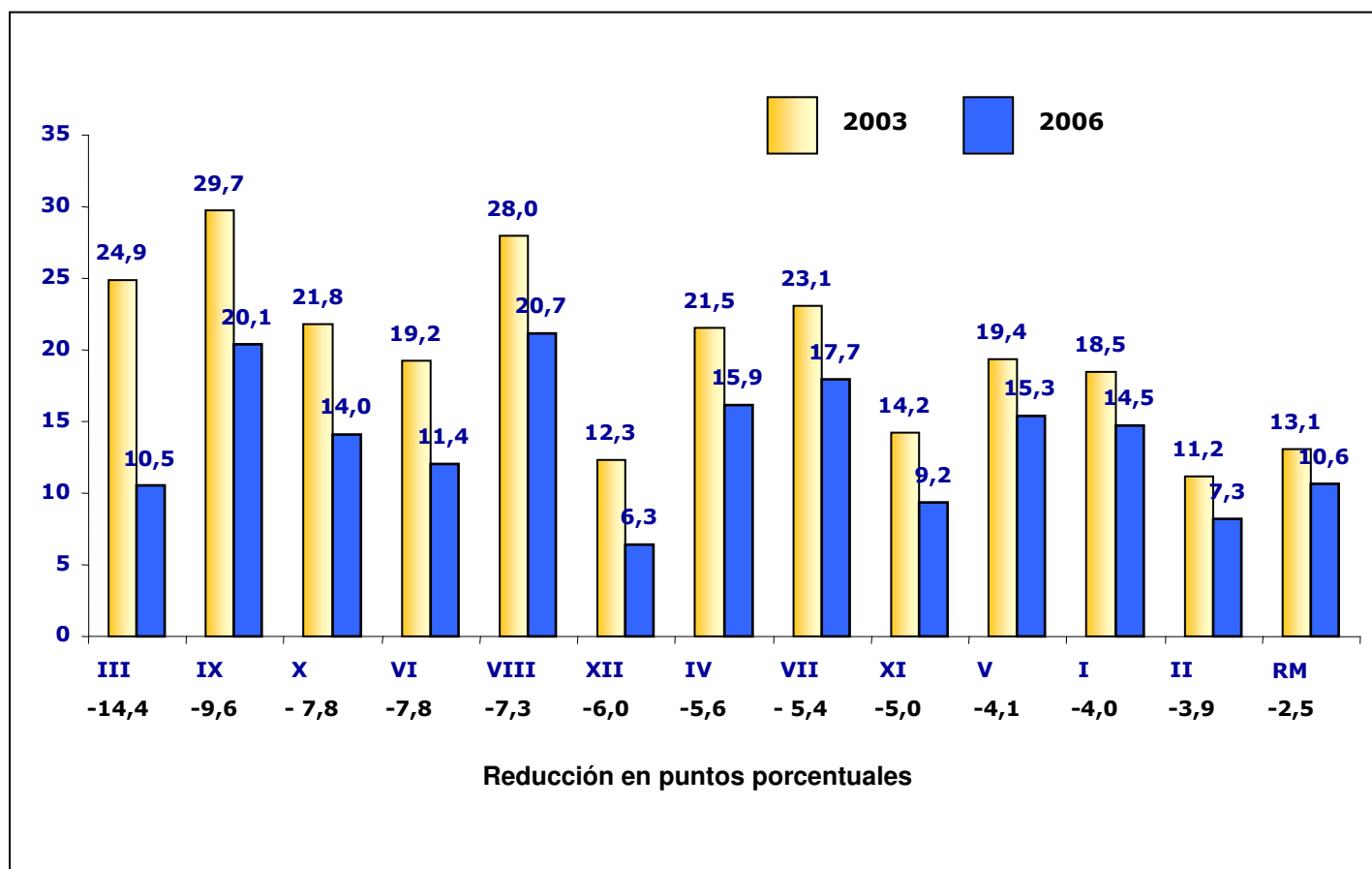
## EVOLUCION DE LA POBREZA URBANO-RURAL 1990-2006 (%)

Por primera vez la pobreza rural es menor que la urbana



## REDUCCION REGIONAL DE LA POBREZA 2003-2006 (%)

La reducción de la pobreza se produce en todas las regiones y en todas ellas su reducción es de mayor magnitud que en la Región Metropolitana



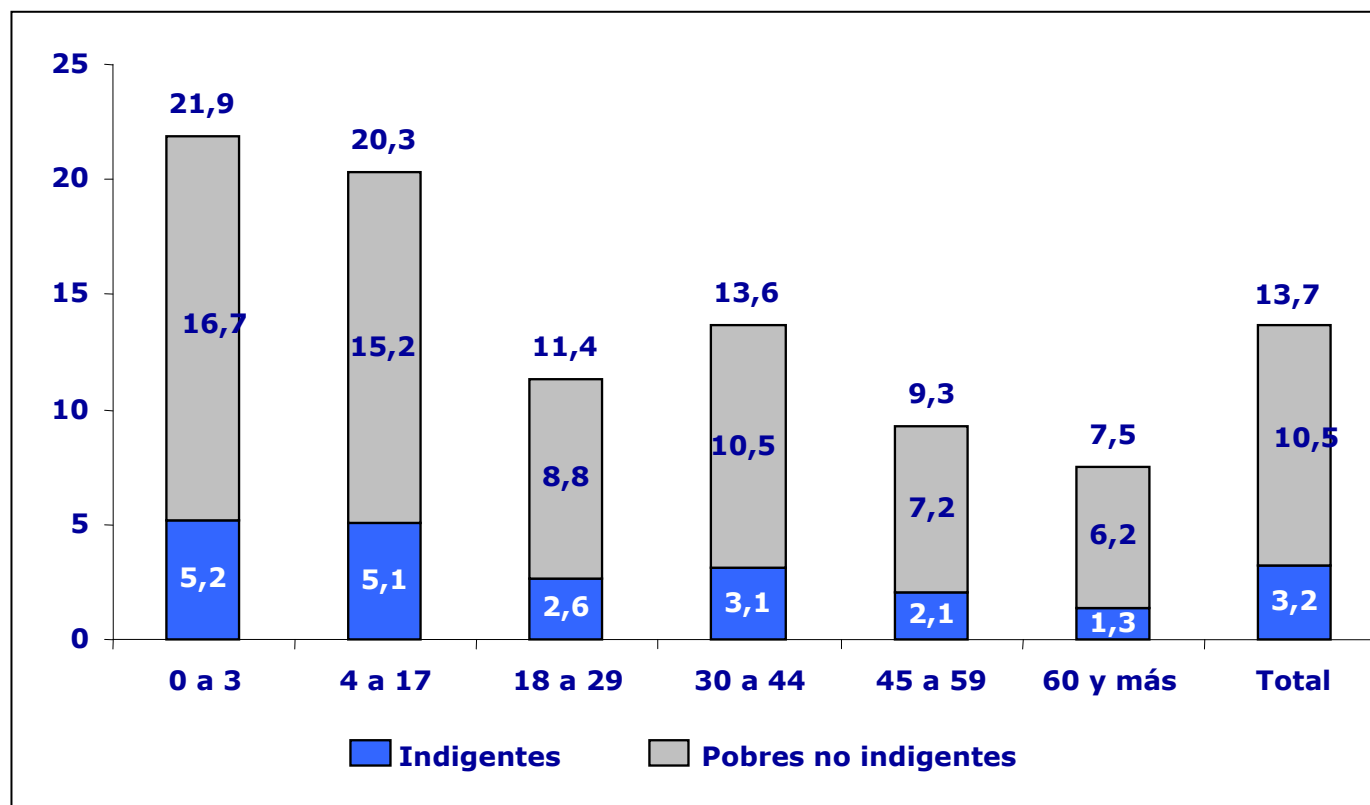


GOBIERNO DE CHILE  
MINISTERIO DE PLANIFICACION  
integra y protege

Encuesta CASEN 2006

## MAGNITUD DE POBREZA E INDIGENCIA SEGÚN GRUPOS DE EDAD 2006 (%)

Hay una desigual distribución de la pobreza por grupos de edad, estando la mayor pobreza en el grupo infantil y la menor pobreza en los adultos mayores.





GOBIERNO DE CHILE  
MINISTERIO DE PLANIFICACION  
integra y protege

*Encuesta CASEN 2006*

## EVOLUCIÓN DE LA POBREZA SEGÚN GRUPOS DE EDAD 1990 – 2006 (%)

Sin embargo, desde 1990 a la fecha la mayor reducción de la pobreza en puntos porcentuales se produce, precisamente, en los menores de 18 años.

	1990	2006
<b>Menor 18 años</b>	50.7	20.6
<b>18 – 29 años</b>	35.9	11.4
<b>30 – 44 años</b>	37.6	13.6
<b>45 – 59 años</b>	26.6	9.3
<b>60 años y más</b>	20.6	7.5

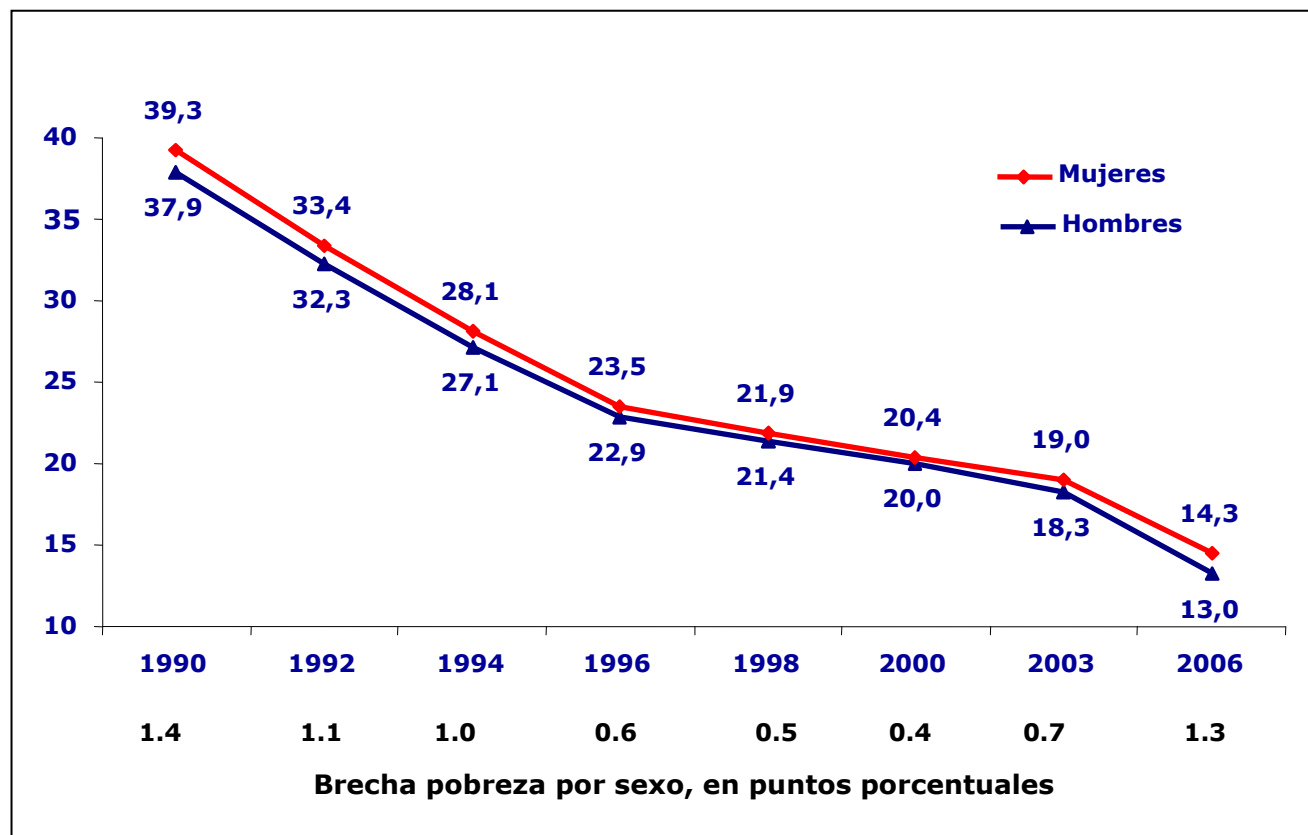


GOBIERNO DE CHILE  
MINISTERIO DE PLANIFICACION  
integra y protege

Encuesta CASEN 2006

## EVOLUCION DE LA POBREZA POR SEXO 1990-2006

Las mujeres revelan una mayor incidencia de pobreza que los varones en 2006





GOBIERNO DE CHILE  
MINISTERIO DE PLANIFICACION  
integra y protege

*Encuesta CASEN 2006*

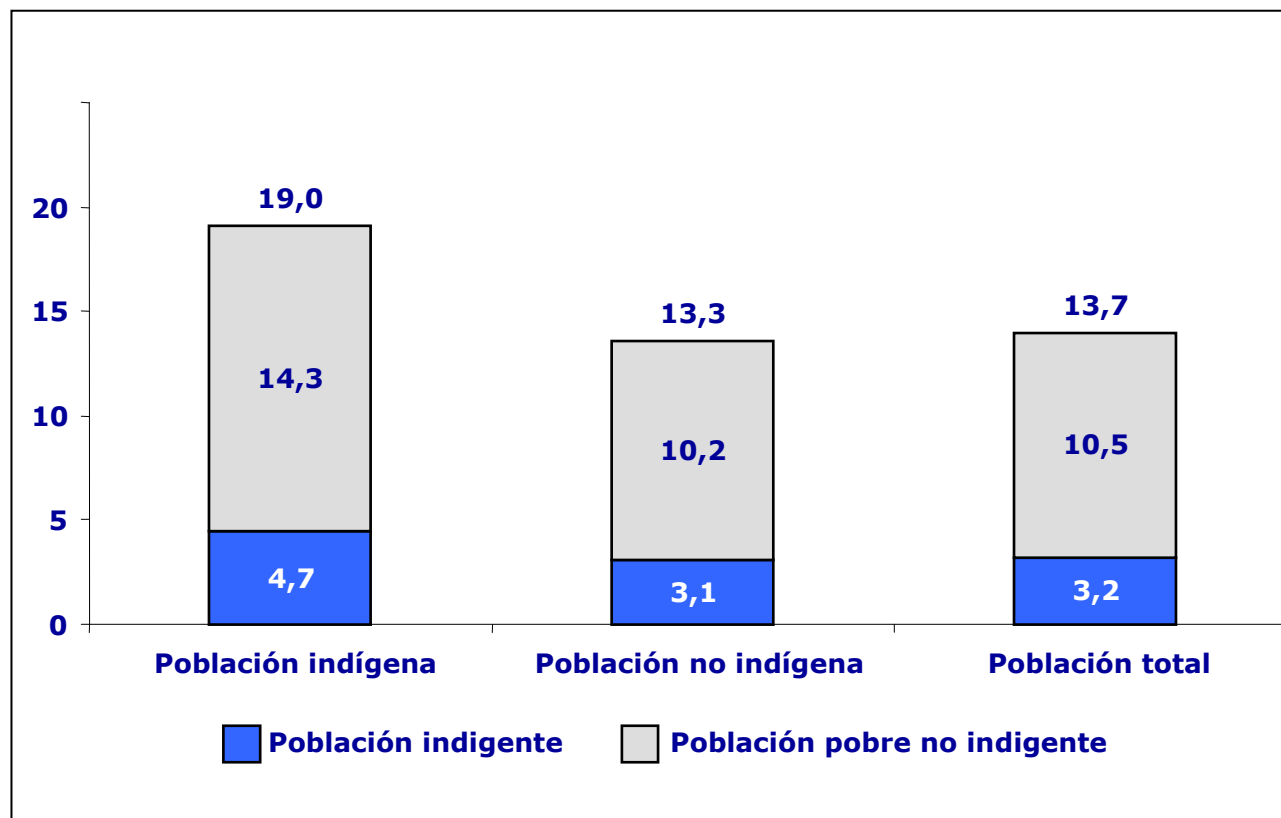
## EVOLUCIÓN DE JEFATURA FEMENINA EN LOS HOGARES DE CHILE 1990 – 2003 – 2006 (%)

**Esta brecha de género en pobreza se explica en la mayor presencia de mujeres jefas de hogar en hogares indigentes y pobres**

<b>Mujeres jefas hogar/Total hogares</b>	<b>1990</b>	<b>2003</b>	<b>2006</b>
Indigentes	22.4	32.8	44.4
Pobres no Indigentes	18.8	26.0	34.7
Total Pobres	19.9	27.7	37.0
No Pobres	20.3	25.6	28.8
Total Jefas Hogar	20.2	25.9	29.7

## POBREZA E INDIGENCIA INDIGENA 2006 (%)

**Sigue siendo más alta la pobreza e indigencia indígena que en el resto de la población**



## EVOLUCIÓN DE LA POBREZA INDÍGENA 1996 – 2006 (%)

**Sin embargo, la brecha de pobreza entre la población indígena y la no indígena se ha ido acortando considerablemente**

<b>Pobreza</b>	<b>1996</b>	<b>2003</b>	<b>2006</b>
Población Indígena	35.1	29.4	19.0
Población no Indígena	22.7	18.1	13.3
Brecha PI/PNI*	12.4	11.3	5.7

\* Brecha pobreza entre población indígena y no indígena, en puntos porcentuales.



GOBIERNO DE CHILE  
MINISTERIO DE PLANIFICACION  
integra y protege

*Encuesta CASEN 2006*

## PERFIL DE LA POBREZA 2006

	INDIGENCIA	POBRES NO INDIGENTES	NO POBRES
TAMAÑO HOGAR (N° de miembros)	4.4	4.6	3.6
JEFATURA FEMENINA (%)	44.4	34.7	28.8
ANALFABETISMO (%)	6.9	6.0	3.6
ESCOLARIDAD (años de estudio)	8.5	8.8	10.3
OCUPADOS POR HOGAR (N° de personas)	0.7	1.1	1.6
MIEMBROS DEL HOGAR POR OCUPADO (N° de personas)	4.3	4.0	2.4
TASA DESOCUPACIÓN (%)	40.2	19.8	5.7
TASA PARTICIPACIÓN LABORAL MASCULINA (%)	58.3	63.8	73.8
TASA PARTICIPACION LABORAL FEMENINA (%)	31.3	30.1	44.7

**INGRESOS AUTÓNOMOS  
BRECHA DISTRIBUTIVA Y COEFICIENTE GINI  
1990 – 2006**

**Por primera vez desde 1990 se aprecia un mejoramiento distributivo en el ingreso autónomo de los hogares**

	<b>Años</b>							
	1990	1992	1994	1996	1998	2000	2003	2006
Indice 20/20	13,98	13,17	14,01	14,83	15,57	14,41	14,51	13,10
Coeficiente de Gini*	0,57	0,56	0,57	0,57	0,58	0,58	0,57	0,54

\* Personas

## IMPACTO DISTRIBUTIVO DEL GASTO SOCIAL 2006

**El impacto distributivo del gasto social 2006 reduce de manera significativa la brecha de ingresos en los hogares.**

	<b>10/10</b>	<b>20/20</b>
<b>Ingreso autónomo</b>	31.3	13.1
<b>Ingreso total *</b>	12.1	7.1
<b>Brecha</b>	<b>19.2</b>	<b>6.0</b>

\* Corresponde a la suma del ingreso autónomo, subsidios monetarios y transferencias no monetarias (educación y salud)



# *Casen 2006*

ENCUESTA DE  
CARACTERIZACIÓN  
SOCIOECONÓMICA  
NACIONAL