



INFORME DE GESTIÓN

Enero 2018

ÍNDICE

Estados financieros	1
Información de gestión corporativa	2
Información por línea temática	3
Anexos	4

CAP

1
2
3
4

1. ESTADO DE SITUACIÓN FINANCIERA CONSOLIDADO

FUNDACIONES HOGAR DE CRISTO .

Enero 2018

(CIFRAS EN MILES DE \$)

	DIC 2016	DIC 2017	ENE 2018
ACTIVOS CORRIENTES			
(1) Efectivo y efectivo equivalente	2.666.284	2.440.615	2.329.310
Otros activos financieros, corrientes	130	86	86
Otros activos financieros con restricción, corrientes	519.708	277.855	264.477
Otros activos no financieros, corrientes	501	-	(287)
(2) Deudores comerciales y otras cuentas por cobrar, corrientes	4.218.647	3.458.589	2.835.629
(3) Cuentas por cobrar a entidades relacionadas, corrientes	2.648.659	614.678	623.627
Inventarios	278.409	220.495	240.492
Activos por impuestos corrientes	605.183	702.273	736.520
TOTAL ACTIVOS CORRIENTES	10.937.521	7.714.591	7.029.853
ACTIVOS NO CORRIENTES			
(4) Otros activos financieros no corrientes	14.393.049	14.831.655	14.631.258
(5) Inversión en Asociadas	8.663.715	9.175.766	9.175.766
Propiedad, planta y equipos	36.140.077	36.112.301	36.217.180
Propiedades de Inversión	9.231.681	9.698.908	9.698.908
Deudores comerciales y otras cuentas por cobrar no corriente	929.682	785.032	789.165
(3) Cuentas por cobrar a entidades relacionadas, no corrientes	3.867.172	3.909.800	3.914.002
(6) Otros activos no corrientes	6.402.609	6.460.390	6.447.803
TOTAL ACTIVOS NO CORRIENTES	79.627.986	80.973.852	80.874.083
TOTAL ACTIVOS	90.565.507	88.688.443	87.903.936

	DIC 2016	DIC 2017	ENE 2018
PASIVOS CORRIENTES			
(7) Otros pasivos financieros, corrientes	-	1.211.202	1.211.202
(8) Cuentas por pagar comerciales y otras cuentas por pagar	4.558.450	5.260.304	4.888.640
(3) Cuentas por pagar a entidades relacionadas, corrientes	2.654.118	473.756	474.216
Pasivos por impuestos corrientes	-	267.483	269.489
(9) Otros pasivos no financieros, corrientes	1.305.283	784.543	1.465.298
Provisiones corrientes por beneficios a los empleados	2.244.356	2.382.264	2.180.457
TOTAL PASIVOS CORRIENTES	10.762.207	10.379.553	10.489.302
PASIVOS NO CORRIENTES			
Provisiones no corriente por beneficios a los empleados	3.182.827	3.712.573	3.746.332
TOTAL PASIVOS NO CORRIENTES	3.182.827	3.712.573	3.746.332
PATRIMONIO			
Capital pagado	2.844.770	2.844.770	2.844.770
Ganancias acumuladas	62.298.495	59.128.117	55.577.168
Otras reservas	14.936.870	15.906.768	15.850.706
Resultado del Ejercicio	(3.459.663)	(3.283.338)	(604.342)
TOTAL PATRIMONIO	76.620.472	74.596.317	73.668.302
TOTAL PASIVOS	90.565.507	88.688.443	87.903.936

INDICADORES:

	DIC 2016	DIC 2017	ENE 2018
Liquidez	1,02	0,74	0,67
Liquidez sin EERR	0,99	0,69	0,62

2. INFORMACIÓN DE GESTIÓN CORPORATIVA

2.3 GESTIÓN DE INGRESOS DE RECURSOS

FUNDACIONES HOGAR DE CRISTO .

Enero 2018

1.- Ingresos Netos de Recursos Fuentes Propias (en Miles de \$)

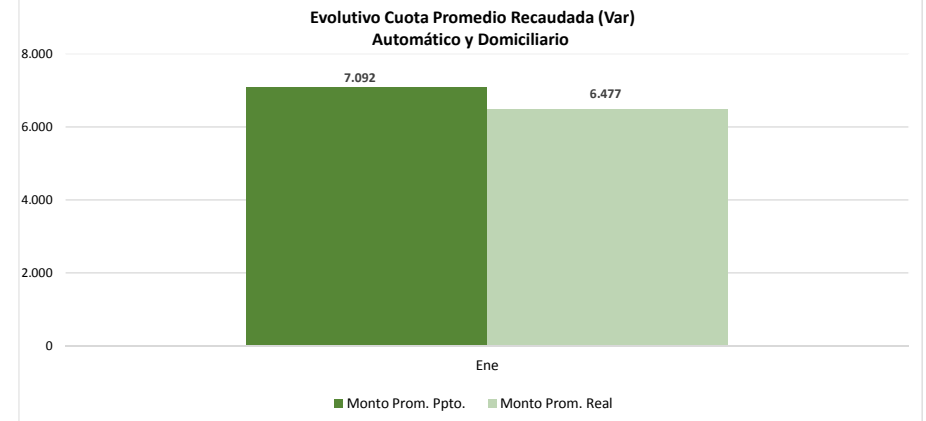
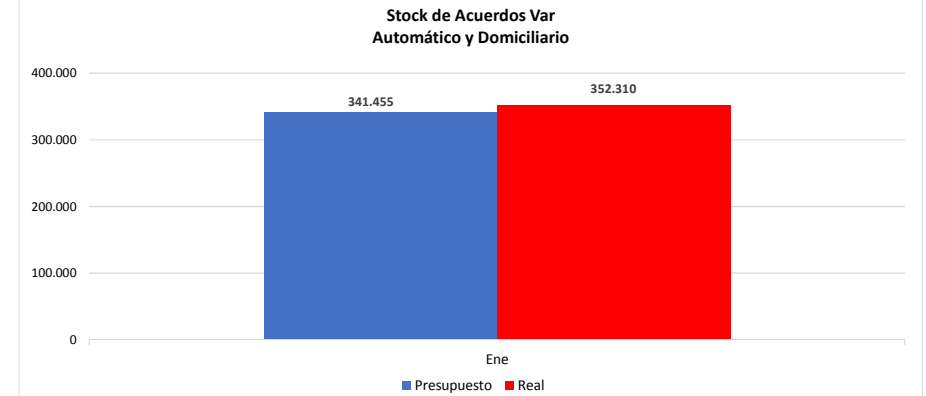
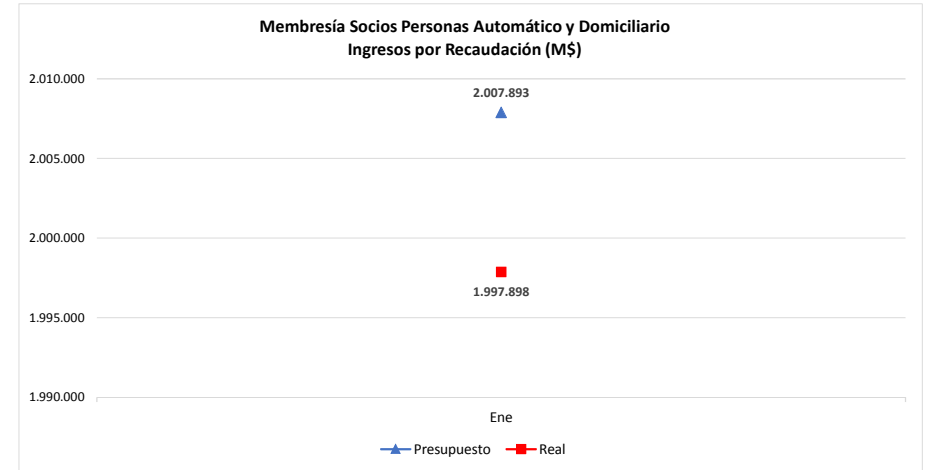
	Presupuesto Mes	Real Mes	% VAR Real/Ppto Mes	Presupuesto Acum.	Real Acum.	% VAR Real/Ppto Acum
Ingresos Membresías	2.255.748	2.232.115	-1,0%	2.255.748	2.232.115	-1,0%
Socios Automáticos	1.479.957	1.490.071	0,7%	1.479.957	1.490.071	0,7%
Socios Domiciliarios	527.936	507.827	-3,8%	527.936	507.827	-3,8%
Socios Empresas	66.816	61.969	-7,3%	66.816	61.969	-7,3%
Socios Trabajadores Empresas	181.039	172.248	-4,9%	181.039	172.248	-4,9%
Donación en caja	34.189	4.207	-87,7%	34.189	4.207	-87,7%
Eventos Y Proyectos	0	7.782	-	0	7.782	-
Comercialización de Productos	24.078	26.349	9,4%	24.078	26.349	9,4%
Donaciones Libre Disposición	45.111	66.009	46,3%	45.111	66.009	46,3%
Total Ingresos Brutos de Recursos	2.359.126	2.336.463	-1,0%	2.359.126	2.336.463	-1,0%
Costo Recursos (*)	-683.692	-559.465	-18,2%	-683.692	-559.465	-18,2%
Total Margen de Recursos	1.675.433	1.776.997	6,1%	1.675.433	1.776.997	6,1%

(*) Considera Costo Operacional Recurrente de Providencia S.A.



2.- Tasa de Recaudación (Sobre Stock Var)

		Enero	Febrero	Marzo	Abril	Mayo	Junio	Prom. al Mes
Automático	Presupuesto	87,5%						87,5%
	Real	93,3%						93,3%
	% VAR Real/Ppto	6,6%						6,6%
Domiciliario	Presupuesto	74,7%						74,7%
	Real	75,7%						75,7%
	% VAR Real/Ppto	1,4%						1,4%



2. INFORMACIÓN DE GESTIÓN CORPORATIVA

2.7 GESTION PERSONAS

FUNDACIONES HOGAR DE CRISTO .

Enero 2018

1.- Cantidad de Plantas según Tipo

Tipo	Proyectado Mes	Esperado Mes	Real Mes	% Var Real Mes/Esperado
Planta Fija	3.697	3.523	3.571	1,36%
Planta Temporal	98	93	206	120,48%
Totales	3.795	3.617	3.777	4,44%

2.- Cantidad de Plantas según Área

Área	Proyectado Mes	Esperado Mes	Real Mes	% Var Real Mes/Esperado
Recursos	458	416	404	-2,82%
Social	3.016	2.893	3.060	5,76%
Administrativo	321	308	314	1,85%
Totales	3.795	3.617	3.777	4,44%

3.- Gasto de Personas Recurrente (en Miles de \$)

	Proyectado Mes	Real Mes	% Var Real/Proy
Remuneraciones fijas	-2.361.269	-2.265.192	-4,07%
Horas Extraordinarias	-28.501	-19.931	-30,07%
Honorarios y Prácticas	-93.168	-99.737	7,05%
Servicios Temporales de Reemplazo	-26.615	-41.173	54,69%
Remuneraciones especiales	-3.678	0	-100,00%
Total Gasto de Personas Recurrente	-2.513.231	-2.426.033	-3,47%



2. INFORMACIÓN DE GESTIÓN CORPORATIVA

2.8 GESTIÓN SOCIAL

FUNDACIONES HOGAR DE CRISTO .

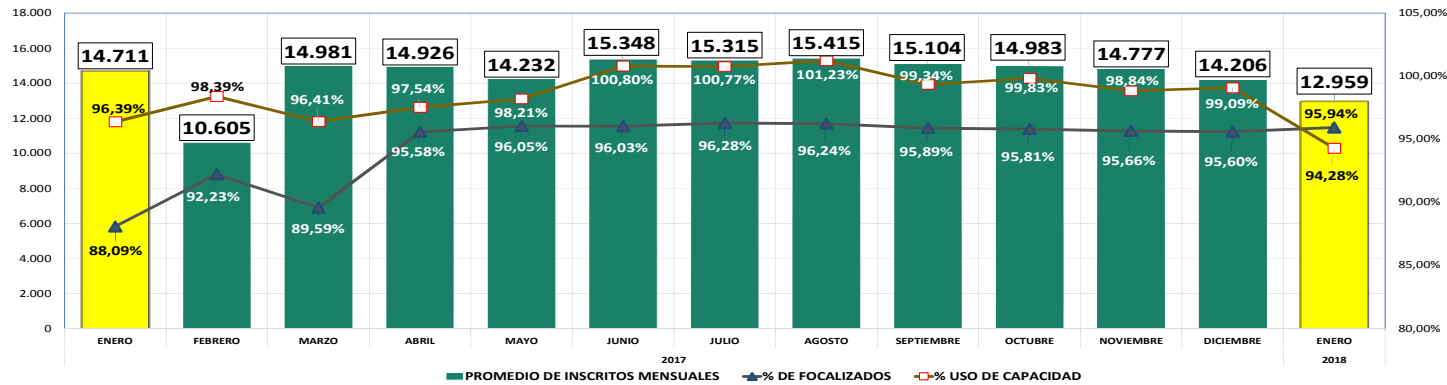
Enero 2018

1.- Análisis de cobertura y focalización a nivel corporativo del mes

Tabla 1: Líneas temáticas, número de programas, indicadores de uso de capacidad e indicadores de focalización, del mes

LÍNEA TEMÁTICA	N° DE PROGRAMAS	Ene-18								
		CAPACIDAD DE ATENCIÓN					FOCALIZACIÓN			
		CAPACIDAD DISPONIBLE	PROMEDIO DE INSCRITOS MENSUALES	% DE CAPACIDAD UTILIZADA ENERO	% DE CAPACIDAD UTILIZADA DICIEMBRE	% DE CAPACIDAD PROMEDIO ÚLTIMOS 3	% DE FOCALIZACIÓN ENERO	% DE FOCALIZACIÓN DICIEMBRE	% DE FOCALIZACIÓN PROMEDIO ÚLTIMOS 3	
ADULTO MAYOR	75	2.941	2.898	98,54%	97,60%	97,55%	96,72%	96,97%	96,84%	
CONSUMO PROBLEMÁTICO DE ALCOHOL Y OTRAS DROGAS	21	498	502	100,80%	97,67%	97,31%	96,37%	95,91%	95,71%	
DISCAPACIDAD MENTAL	52	1.469	1.465	99,73%	100,14%	99,77%	99,16%	99,39%	99,31%	
EDUCACIÓN INICIAL	48	3.868	3.581	92,58%	99,30%	97,10%	90,56%	90,85%	90,78%	
INCLUSIÓN LABORAL	11	1.239	915	73,85%	118,40%	97,55%	89,33%	90,56%	90,57%	
INFANTO ADOLESCENTE	8	217	224	103,23%	105,57%	104,68%	95,52%	96,59%	96,35%	
PERSONAS EN SITUACIÓN DE CALLE	PROGRAMAS REGULARES	64	2.719	2.571	94,56%	96,86%	96,79%	100,00%	100,00%	
REINSERCIÓN EDUCATIVA	8	794	803	101,13%	95,85%	97,41%	95,66%	96,56%	96,31%	
CORPORATIVO	287	13.745	12.959	94,28%	99,09%	97,47%	95,94%	95,60%	95,72%	

Gráfico 1: Promedio de inscritos mensuales, porcentaje de uso de capacidad y porcentaje de población focalizada a nivel corporativo, tendencia últimos 13 meses



Fuente: Sistema de gestión social, SGS. (*) Meta de capacidad proyectada para el año (97%), meta de focalización (92%).

2. INFORMACIÓN DE GESTIÓN CORPORATIVA

2.8 GESTIÓN SOCIAL

FUNDACIONES HOGAR DE CRISTO .

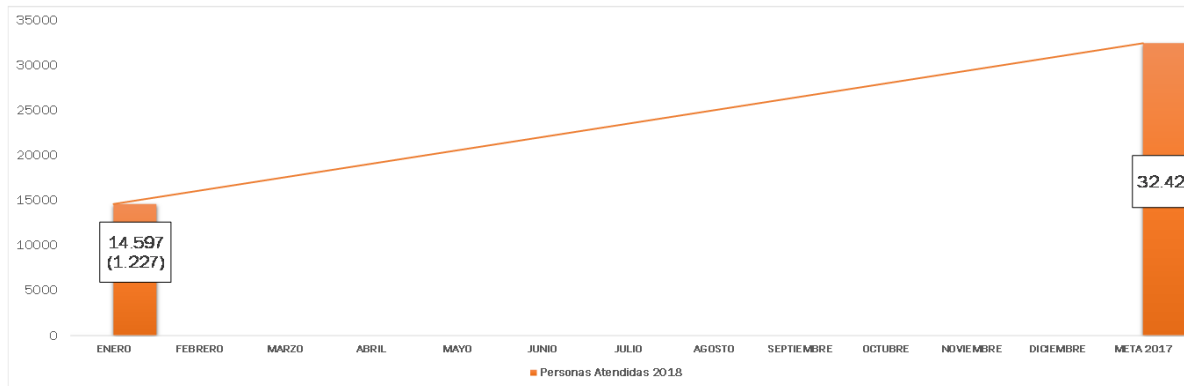
Enero 2018

2.- Atención de usuarios distintos

Tabla 2: Distribución de usuarios distintos por línea temática, del mes

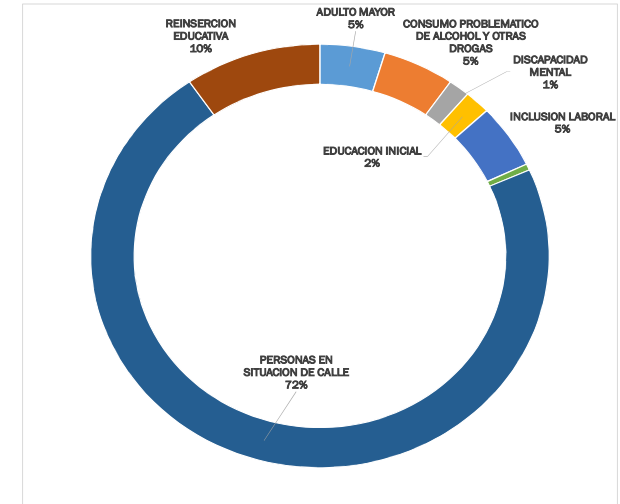
LÍNEA DE INTERVENCIÓN	Ene-18					
	LÍNEA BASE 2018		NUEVOS USUARIOS ENERO 2018		ACUMULADOS PERSONAS ATENDIDAS ENERO 2018	
	Número	%	Número	%	Número	%
ADULTO MAYOR	2.896	21,41%	58	4,58%	2.954	19,97%
CONSUMO PROBLEMÁTICO DE ALCOHOL Y OTRAS DROGAS	537	3,97%	64	5,06%	601	4,06%
DISCAPACIDAD MENTAL	1.259	9,31%	19	1,50%	1.278	8,64%
EDUCACION INICIAL	3.835	28,35%	23	1,82%	3.858	26,08%
INCLUSION LABORAL	920	6,80%	62	4,90%	982	6,64%
INFANTO ADOLESCENTE	292	2,16%	6	0,47%	298	2,01%
PERSONAS EN SITUACION DE CALLE	2.376	17,56%	911	72,02%	3.287	22,22%
REINSERCIÓN EDUCATIVA	1.414	10,45%	122	9,64%	1.536	10,38%
CORPORATIVO	13.370		1.227		14.597	

Gráfico 3: : Acumulado usuarios distintos a nivel corporativo



Fuente: Sistema de gestión social, SGS.

Gráfico 2: Distribución porcentual de usuarios distintos por línea temática del mes



3. INFORMACIÓN CONSOLIDADA DE LÍNEAS TEMÁTICAS

FUNDACIONES HOGAR DE CRISTO.
Enero 2018

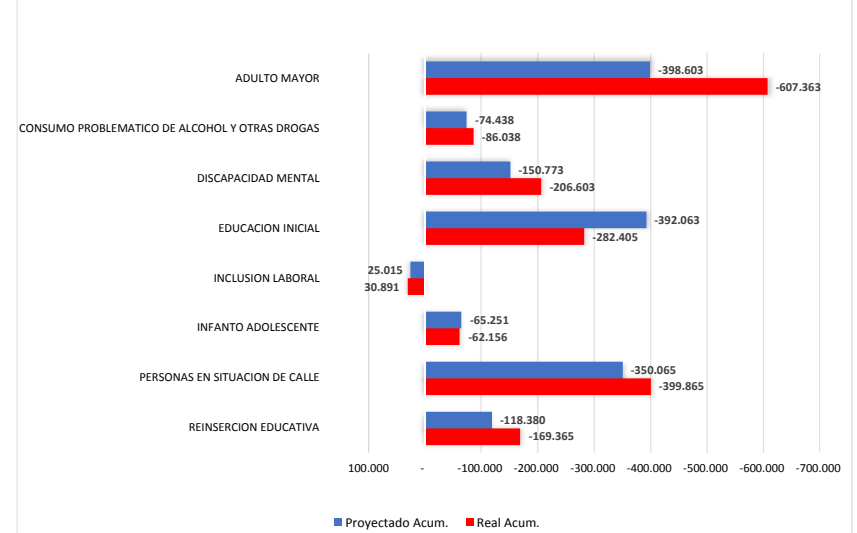
1.- Información Financiera (en Miles de \$)

	Proyectado Mes	Real Mes	% Var Real/Proy	Proyectado Acum.	Real Acum.	% Var Real/Proy
Ingresos por Convenios	1.615.159	1.202.665	-25,54%	1.615.159	1.202.665	-25,54%
Ingresos Recuperaciones y Servicios	106.883	136.803	27,99%	106.883	136.803	27,99%
Total Ingresos	1.722.042	1.339.467	-22,22%	1.722.042	1.339.467	-22,22%
Gastos Personas	-2.129.268	-1.974.924	-7,25%	-2.129.268	-1.974.924	-7,25%
Beneficios y Servicios Directos	-366.183	-371.797	1,53%	-366.183	-371.797	1,53%
Gastos Generales	-402.955	-387.747	-3,77%	-402.955	-387.747	-3,77%
Gastos de Infraestructura	-15.487	-71.778	363,47%	-15.487	-71.778	363,47%
Gastos de Indemnizaciones	-334.004	-355.607	6,47%	-334.004	-355.607	6,47%
Aporte a Programas Terceros	-1.555	-258	-83,41%	-1.555	-258	-83,41%
Total Gastos de Atención Social	-3.249.454	-3.162.110	-2,69%	-3.249.454	-3.162.110	-2,69%
Gasto Neto Directo de Líneas Temáticas	-1.527.412	-1.822.643	19,33%	-1.527.412	-1.822.643	19,33%

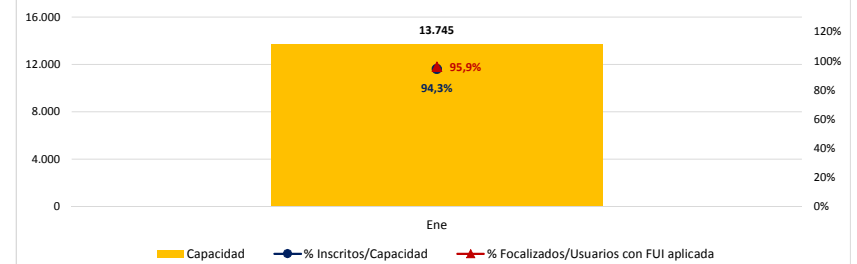
2.- Gestión Social (No incluye Plan de Invierno)

	Macro 2018	Proyectado Mes	Real Mes	% Var Real/Macro	% Var Real/Proy
Nro Programas	285	287	287	0,70%	0,00%
Capacidad	14.601	14.415	13.745	-5,86%	-4,65%
Inscritos	14.163	13.982	12.959	-8,50%	-7,32%
% Inscritos/Capacidad	97,0%	97,0%	94,3%	-2,72%	-2,72%
Focalizados	13.030	12.864	11.827	-9,23%	-8,06%
Usuarios con FUI aplicada			12.328	-	-
% Focalizados/Usuarios con FUI aplicada	92,0%	92,0%	95,9%	3,94%	3,94%
Costo Promedio por Usuario Mes	211.688	225.423	230.055	8,68%	2,05%
Planta Social	2.853	2.845	2.892	1,33%	1,63%

Gastos Netos Directos por Línea Temática (\$Miles)



Evolutivo de Capacidad, Inscritos y Focalización



Evolutivo Planta Social

