



INFORME DE GESTIÓN

Mayo 2019

ÍNDICE

Estados financieros	1
Información de gestión corporativa	2
Información por línea temática	3
Anexos	4

CAP

1
2
3
4

1. ESTADO DE SITUACIÓN FINANCIERA CONSOLIDADO

FUNDACIONES HOGAR DE CRISTO .

Mayo 2019

(CIFRAS EN MILES DE \$)

	DIC 2018	ABR 2019	MAY 2019
ACTIVOS CORRIENTES			
(1) Efectivo y efectivo equivalente	2.514.365	1.492.368	1.001.825
Otros activos financieros, corrientes	86	86	86
Otros activos financieros con restricción, corrientes	411.372	353.803	298.117
Otros activos no financieros, corrientes	-	(173)	(173)
(2) Deudores comerciales y otras cuentas por cobrar, corrientes	1.806.434	1.555.764	1.736.069
(3) Cuentas por cobrar a entidades relacionadas, corrientes	943.996	1.003.612	941.324
Inventarios	231.973	235.410	279.489
Activos por impuestos corrientes	740.785	619.287	143.451
TOTAL ACTIVOS CORRIENTES	6.649.012	5.260.157	4.400.188
ACTIVOS NO CORRIENTES			
(4) Activos Endowment (*)	29.027.374	28.371.993	28.727.906
(5) Inversión en Asociadas	9.554.969	9.776.015	9.554.969
Propiedad, planta y equipos	36.896.080	36.736.568	36.655.665
Deudores comerciales y otras cuentas por cobrar no corriente	633.225	647.876	653.347
(3) Cuentas por cobrar a entidades relacionadas, no corrientes	400.403	403.848	394.166
(6) Otros activos no corrientes	180.641	250.353	249.435
TOTAL ACTIVOS NO CORRIENTES	76.692.691	76.186.653	76.235.489
TOTAL ACTIVOS	83.341.703	81.446.810	80.635.677

	DIC 2018	ABR 2019	MAY 2019
PASIVOS CORRIENTES			
(7) Otros pasivos financieros, corrientes	1.029.600	1.429.900	1.429.900
(8) Cuentas por pagar comerciales y otras cuentas por pagar	4.914.893	3.876.708	2.870.252
(3) Cuentas por pagar a entidades relacionadas, corrientes	1.617	1.617	1.617
Pasivos por impuestos corrientes	233.143	67.259	1.325
(9) Otros pasivos no financieros, corrientes	839.123	1.128.606	1.075.624
Provisiones corrientes por beneficios a los empleados	2.646.277	2.222.982	2.195.836
TOTAL PASIVOS CORRIENTES	9.664.653	8.727.072	7.574.554
PASIVOS NO CORRIENTES			
Provisiones no corriente por beneficios a los empleados	4.028.453	4.129.729	4.129.729
TOTAL PASIVOS NO CORRIENTES	4.028.453	4.129.729	4.129.729
PATRIMONIO			
Capital pagado	2.844.770	2.844.770	2.844.770
Ganancias acumuladas	53.868.637	50.712.527	50.669.005
Otras reservas	16.125.346	16.625.019	16.625.927
Resultado del Ejercicio	(3.190.157)	(1.592.307)	(1.208.308)
TOTAL PATRIMONIO	69.648.597	68.590.008	68.931.393
TOTAL PASIVOS	83.341.703	81.446.810	80.635.677

OBSERVACIONES:

(*) Nueva clasificación para agrupar activos de inversión, contiene partidas clasificadas previamente en:

- Otros activos financieros no corrientes (Fondo Patrimonial)
- Propiedades de Inversión
- Otros activos no corrientes (Derechos)

INDICADORES:

	DIC 2018	ABR 2019	MAY 2019
Liquidez	0,69	0,60	0,58
Liquidez sin EERR	0,57	0,46	0,42

2. INFORMACIÓN DE GESTIÓN CORPORATIVA

2.3 GESTIÓN DE INGRESOS DE RECURSOS

FUNDACIONES HOGAR DE CRISTO .

Mayo 2019

1.- Ingresos Netos de Recursos Fuentes Propias (en Miles de \$)

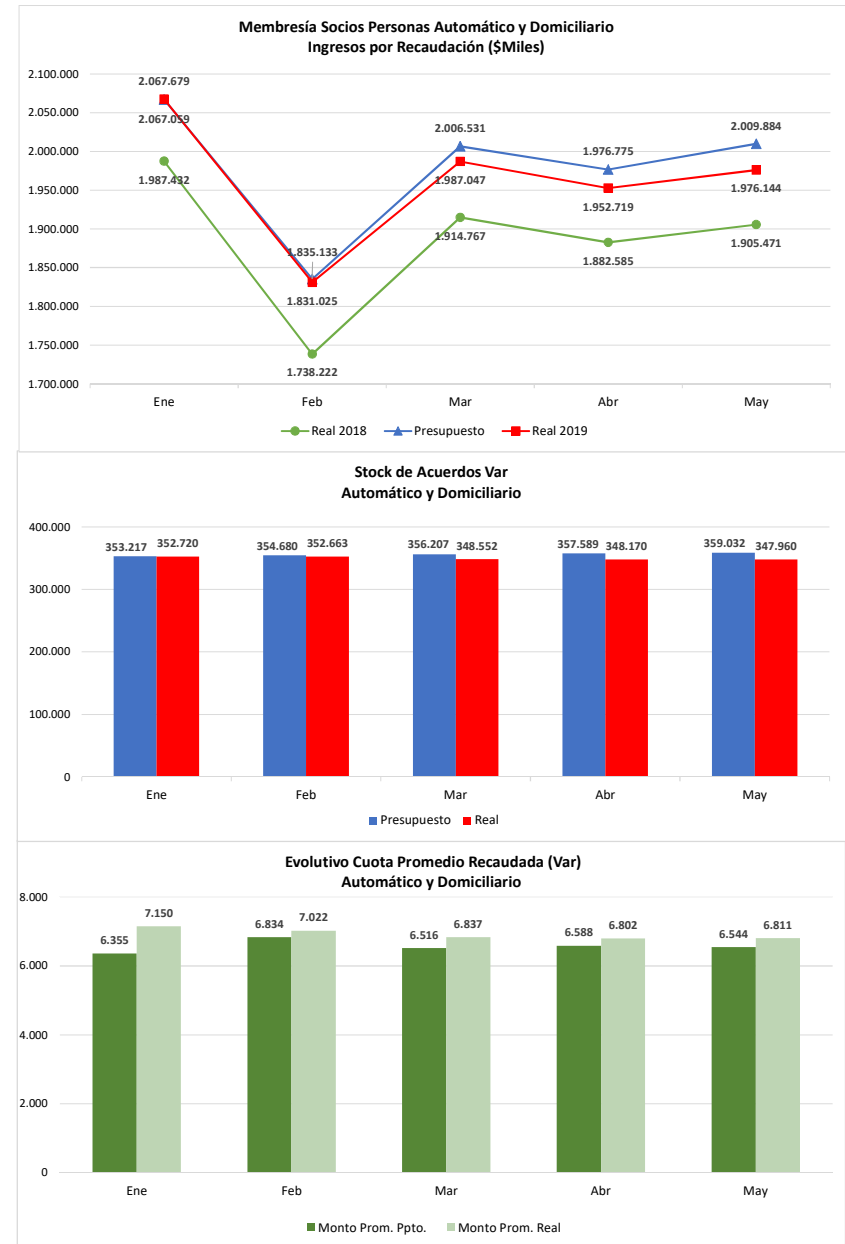
	Presupuesto Mes	Real Mes	% VAR Real/Ppto Mes	Presupuesto Acum.	Real Acum.	Diferencia Acum.	% VAR Real/Ppto Acum
Ingresos Membresías	2.243.882	2.210.705	-1,5%	11.218.088	11.156.497	-61.591	-0,5%
Socios Automáticos	1.601.077	1.596.889	-0,3%	7.902.644	7.912.979	10.335	0,1%
Socios Domiciliarios	408.807	379.255	-7,2%	1.992.739	1.901.636	-91.103	-4,6%
Socios Empresas	64.585	61.982	-4,0%	483.620	515.877	32.257	6,7%
Socios Trabajadores Empresas	169.414	172.579	1,9%	839.085	826.005	-13.081	-1,6%
Donación en caja	11.014	10.744	-2,5%	68.848	56.360	-12.489	-18,1%
Eventos Y Proyectos	0	664	-	1.243	20.732	19.489	1567,9%
Comercialización de Productos	53.095	30.515	-42,5%	177.492	129.320	-48.172	-27,1%
Donaciones Libre Disposición	165.396	151.192	-8,6%	431.396	1.006.499	575.104	133,3%
Total Ingresos Brutos de Recursos	2.473.387	2.403.820	-2,8%	11.897.067	12.369.407	472.340	4,0%
Costo Recursos (*)	-714.545	-592.296	-17,1%	-3.428.063	-3.155.757	272.306	-7,9%
Total Margen de Recursos	1.758.842	1.811.525	3,0%	8.469.004	9.213.650	744.646	8,8%

(*) Considera Costo Operacional Recurrente de Provisencia S.A.



2.- Tasa de Recaudación en Monto Sobre Acuerdos Facturados

		Enero	Febrero	Marzo	Abril	Mayo	Junio	Prom. al Mes
Automático	Presupuesto	92,0%	92,0%	92,0%	92,0%	92,0%		92,0%
	Real	92,5%	92,7%	93,3%	93,6%	93,6%		93,1%
	% VAR Real/Ppto	0,5%	0,8%	1,4%	1,7%	1,7%		1,2%
Domiciliario	Presupuesto	112,8%	59,2%	95,1%	86,2%	91,3%		88,9%
	Real	110,7%	59,4%	92,8%	84,6%	86,9%		86,9%
	% VAR Real/Ppto	-1,9%	0,3%	-2,4%	-1,9%	-4,9%		-2,3%



2. INFORMACIÓN DE GESTIÓN CORPORATIVA

2.5 GESTIÓN PERSONAS

FUNDACIONES HOGAR DE CRISTO .

Mayo 2019

1.- Cantidad de Plantas según Tipo

Tipo	Planta Mes	Proyectado Mes	Real Mes	% Var Real Mes/Esperado
Planta Fija	3.420	3.101	3.409	-9,90%
Planta Temporal	123	112	30	73,10%
Totales	3.543	3.213	3.439	-7,02%

2.- Cantidad de Plantas según Área

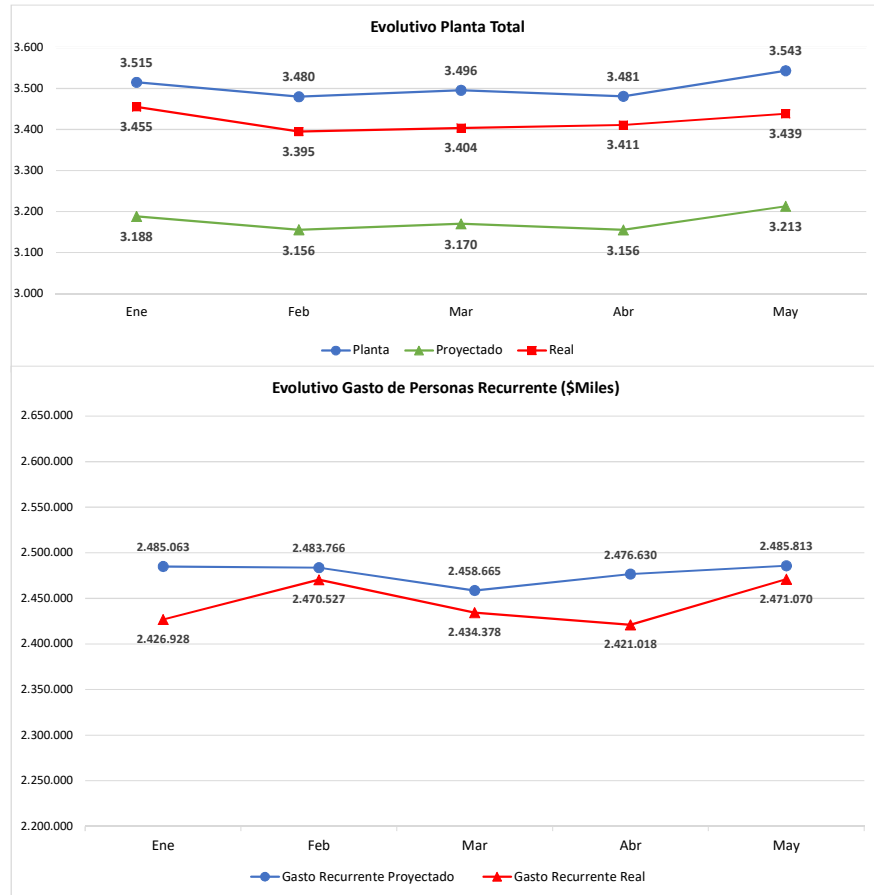
Área	Planta Mes	Proyectado Mes	Real Mes	% Var Real Mes/Esperado
Recursos	466	409	450	-9,97%
Social	2.860	2.608	2.778	-6,53%
Administrativo	218	198	211	-6,37%
Totales	3.543	3.215	3.439	-6,96%

3.- Gasto de Personas Recurrente (en Miles de \$)

	Proyectado Mes	Real Mes	Diferencia mes	% Var Real/Proy
Remuneraciones fijas	-2.316.082	-2.320.521	-4.439	0,19%
Horas Extraordinarias	-22.039	-18.255	3.784	-17,17%
Honorarios y Prácticas	-109.581	-122.675	-13.094	11,95%
Servicios Temporales de Reemplazo	-21.664	-9.619	12.045	-55,60%
Remuneraciones especiales	-16.447	0	16.447	-100,00%
Total Gasto de Personas Recurrente	-2.485.813	-2.471.070	14.743	-0,59%

4.- Gasto de Indemnizaciones (en Miles de \$)

	Proyectado Acum.	Real Acum.	Diferencia Acum.	% Var Real/Proy Acum
Indemnizaciones	-767.340	-781.752	-14.412	1,88%
Finiquitos extraordinarios	-678	-18.281	-17.603	2594,39%
Total	-768.019	-800.033	-32.015	4,17%



2. INFORMACIÓN DE GESTIÓN CORPORATIVA

2.6 GESTIÓN SOCIAL

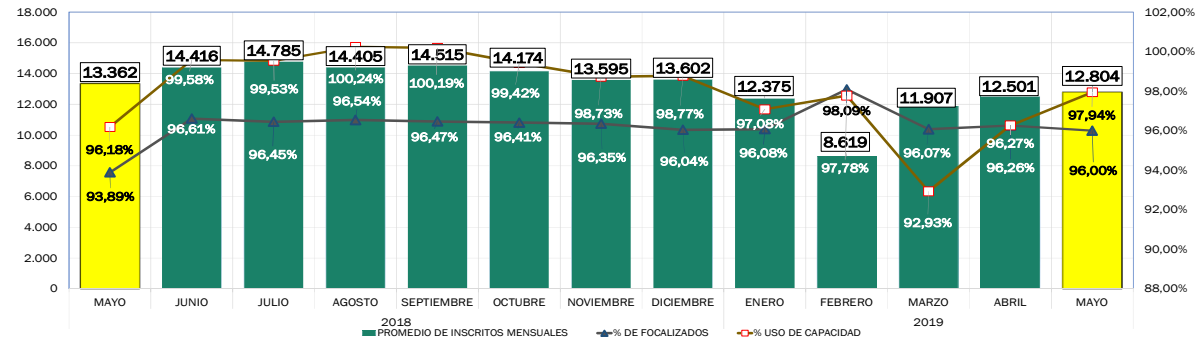
FUNDACIONES HOGAR DE CRISTO.
Mayo 2019

1.- Análisis de cobertura y focalización a nivel corporativo del mes

Tabla 1: Líneas temáticas, número de programas, indicadores de uso de capacidad e indicadores de focalización, del mes

LÍNEA TEMÁTICA	N° DE PROGRAMAS	MAYO CAPACIDAD DE ATENCIÓN					FOCALIZACIÓN		
		CAPACIDAD DISPONIBLE	PROMEDIO DE INSCRITOS MENSUALES	% DE CAPACIDAD UTILIZADA	% DE CAPACIDAD UTILIZADA	% DE CAPACIDAD PROMEDIO ÚLTIMOS 3 MESES	% DE FOCALIZACIÓN	% DE FOCALIZACIÓN	% DE FOCALIZACIÓN PROMEDIO ÚLTIMOS 3 MESES
				MAYO	ABRIL	ÚLTIMOS 3 MESES	MAYO	ABRIL	ÚLTIMOS 3 MESES
ADULTO MAYOR	61	2.458	2.412	98,13%	98,39%	98,04%	97,33%	97,16%	97,09%
CONSUMO PROBLEMÁTICO DE ALCOHOL Y OTRAS DROGAS	15	372	382	102,69%	100,00%	99,19%	93,96%	95,57%	95,06%
DISCAPACIDAD MENTAL	49	1.270	1.281	100,87%	100,87%	100,50%	99,61%	99,77%	99,69%
EDUCACIÓN INICIAL	40	3.342	3.241	96,98%	94,28%	92,06%	89,57%	90,27%	89,77%
INCLUSIÓN LABORAL	11	903	917	101,55%	86,55%	93,49%	95,89%	94,92%	95,93%
INFANTO ADOLESCENTE	8	193	219	113,47%	115,03%	113,82%	97,77%	97,75%	97,72%
PERSONAS EN SITUACIÓN DE CALLE	65	2.662	2.685	100,86%	99,77%	99,18%	100,00%	100,00%	100,00%
REINSERCIÓN EDUCATIVA	11	1.873	1.667	89,00%	90,73%	89,31%	97,47%	97,99%	97,69%
CORPORATIVO	260	13.073	12.804	97,94%	96,27%	95,71%	96,00%	96,26%	96,11%

Gráfico 1: Promedio de inscritos mensuales, porcentaje de uso de capacidad y porcentaje de población focalizada a nivel corporativo, tendencia últimos 13 meses



Fuente: Sistema de gestión social, SGS. (*) Meta de capacidad proyectada para el año (97%), meta de focalización (93%).

2. INFORMACIÓN DE GESTIÓN CORPORATIVA

2.6 GESTIÓN SOCIAL

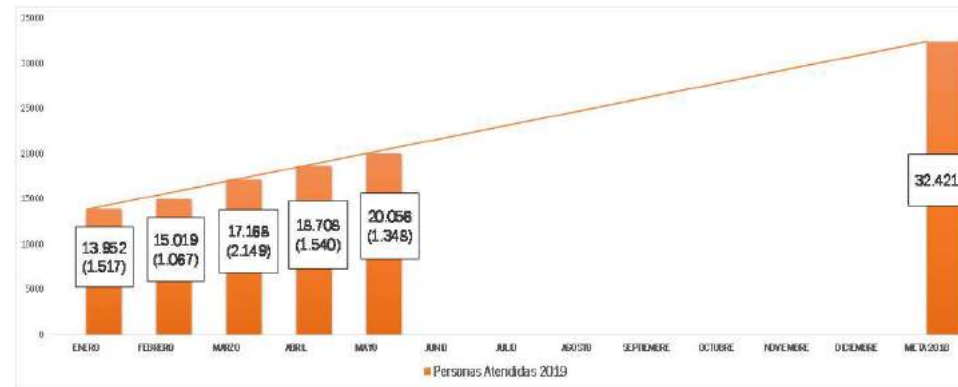
FUNDACIONES HOGAR DE CRISTO.
Mayo 2019

2.- Atención de usuarios distintos

Tabla 2: Distribución de usuarios distintos por línea temática, del mes

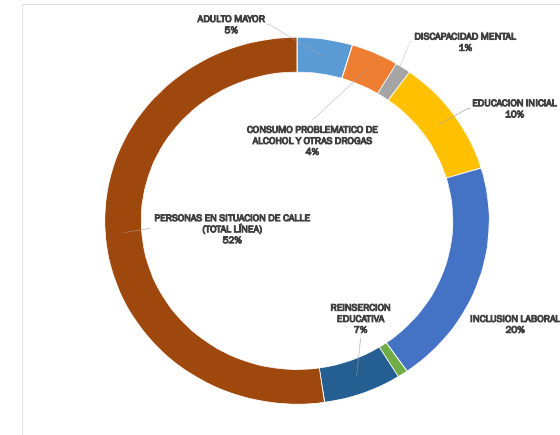
LÍNEA DE INTERVENCIÓN	May-19					
	ACUMULADOS PERSONA ATENDIDAS ABRIL 2019		NUEVOS USUARIOS MAYO 2019		ACUMULADOS PERSONAS ATENDIDAS MAYO 2019	
	Número	%	Número	%	Número	%
ADULTO MAYOR	2.876	15,17%	64	4,65%	2.940	14,45%
CONSUMO PROBLEMÁTICO DE ALCOHOL Y OTRAS DROGAS	612	3,23%	55	4,00%	667	3,28%
DISCAPACIDAD MENTAL	1.333	7,03%	18	1,31%	1.351	6,64%
EDUCACIÓN INICIAL	4.656	24,55%	143	10,40%	4.799	23,60%
INCLUSIÓN LABORAL	1.389	7,32%	274	19,93%	1.663	8,18%
INFANTO ADOLESCENTE	239	1,26%	12	0,87%	251	1,23%
REINSECCIÓN EDUCATIVA	1.896	10,00%	90	6,55%	1.986	9,76%
PERSONAS EN SITUACIÓN DE CALLE	5.963	31,44%	719	52,29%	6.682	32,85%
PERSONAS EN SITUACIÓN DE CALLE (PLAN DE INVIERNO)		0,00%		0,00%		0,00%
PERSONAS EN SITUACIÓN DE CALLE (PROGRAMAS REGULARES)	5.963	100,00%	719	100%	6.682	100,00%
CORPORATIVO	18.708		1.348		20.056	

Gráfico 3: Acumulado usuarios distintos a nivel corporativo



Fuente: Sistema de gestión social, SGS.

Gráfico 2: Distribución porcentual de usuarios distintos por línea temática del mes



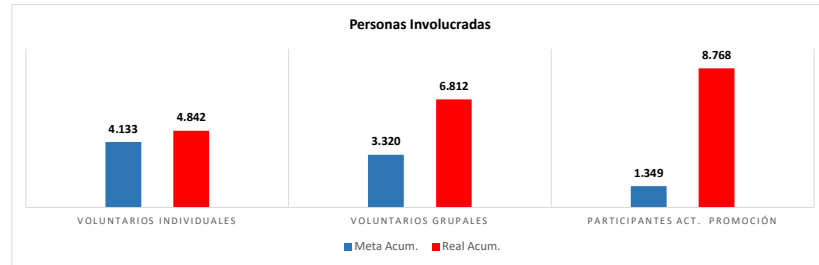
2. INFORMACIÓN DE GESTIÓN CORPORATIVA

2.7 VOLUNTARIOS

FUNDACIONES HOGAR DE CRISTO.
Mayo 2019

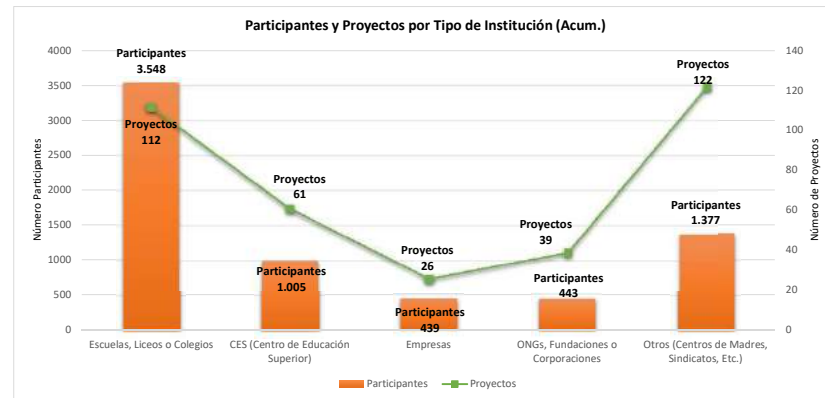
1.- Personas Involucradas

	Meta Acum.	Real Acum.	Diferencia Acum.	% Var Real/Meta Acum.
Total Personas Involucradas	8.802	20.422	11.620	132,0%
Voluntarios Individuales	4.133	4.842	709	17,2%
Voluntarios Grupales	3.320	6.812	3.492	105,2%
Participantes Act. Promoción	1.349	8.768	7.419	550,0%



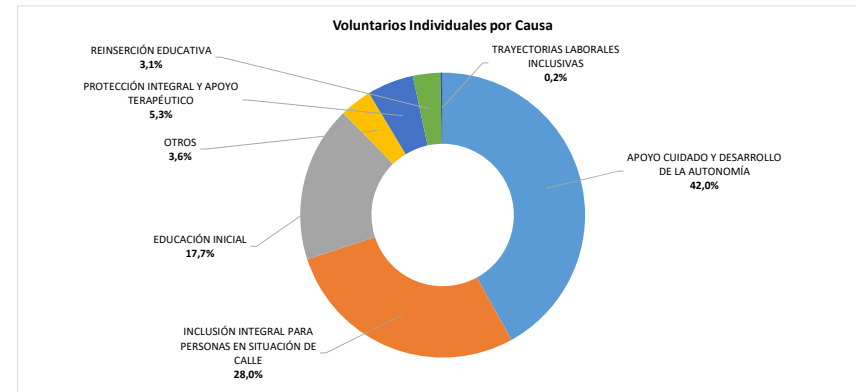
1.2.- Voluntarios Grupales

6.812	Participantes Acum.
360	Proyectos Acum.



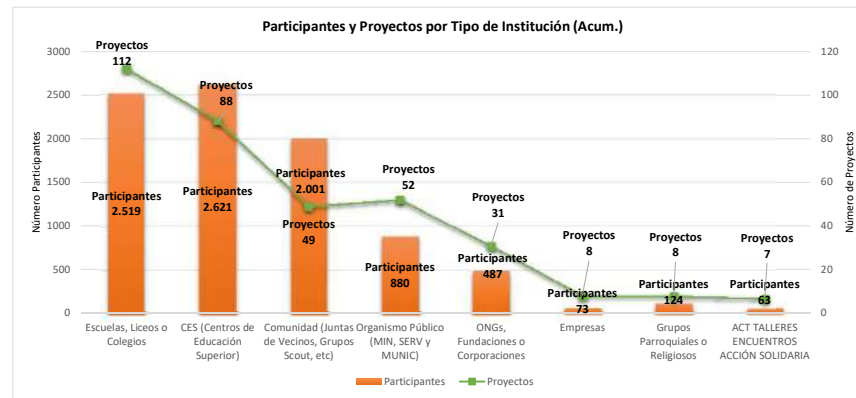
1.1.- Voluntarios Individuales

4.842	Voluntarios Acum.
--------------	-------------------



1.3.- Promoción (Encuentros, Seminarios, Juego Derribando, Formación en cultura solidaria)

8.768	Participantes Acum.
355	Proyectos Acum.



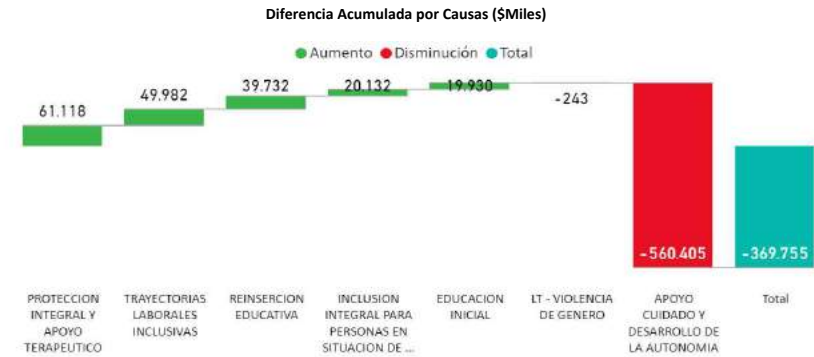
3. INFORMACIÓN CONSOLIDADA DE CAUSAS

FUNDACIONES HOGAR DE CRISTO .

Mayo 2019

1.- Información Financiera (en Miles de \$)

	Proyectado Mes	Real Mes	% Var. Real/Proy Mes	Proyectado Acum.	Real Acum.	Diferencia Acum.	% Var Real/Proy Acum
Ingresos por Convenios	1.541.325	1.530.901	-0,68%	7.688.484	6.999.406	-689.079	-8,96%
Ingresos Recuperaciones y Servicios	164.943	165.973	0,62%	765.276	702.712	-62.563	-8,18%
Total Ingresos	1.706.267	1.696.874	-0,55%	8.453.760	7.702.118	-751.642	-8,89%
Gastos Personas	-1.859.843	-1.854.804	-0,27%	-9.646.697	-9.499.533	147.164	-1,53%
Beneficios y Servicios Directos	-476.323	-375.201	-21,23%	-2.009.336	-1.811.751	197.585	-9,83%
Gastos Generales	-476.781	-457.997	-3,94%	-2.222.236	-2.199.825	22.411	-1,01%
Gastos de Infraestructura	-108.190	-95.689	-11,55%	-402.021	-387.339	14.681	-3,65%
Aporte a Programas Terceros	0	0	-	0	0	0	-
Total Gastos de Atención Social	-2.921.137	-2.783.691	-4,71%	-14.280.290	-13.898.449	381.841	-2,67%
Gasto Neto Directo de Líneas Temáticas	-1.214.870	-1.086.816	-10,54%	-5.826.530	-6.196.331	-369.801	6,35%



2.- Gestión Social [No incluye Ruta Calle Voluntarios]

	Macro 2019	Proyectado Mes	Real Mes	% Var Real/Macro	% Var Real/Proy
Nro Programas	279	260	249	-10,75%	-4,23%
Capacidad	14.168	12.867	12.558	-11,36%	-2,40%
Inscritos	13.743	12.481	12.289	-10,58%	-1,53%
% Inscritos/Capacidad	97,0%	97,0%	97,9%	0,86%	0,86%
Focalizados	12.781	11.607	11.265	-11,86%	-2,95%
Usuarios con FUI aplicada			11.756	-	-
% Focalizados/Usuarios con FUI aplicada	93,0%	93,0%	95,8%	2,82%	2,82%
Costo Promedio por Usuario Mes	202.234	227.034	221.667	9,61%	-2,36%
Planta Social	2.630	2.633	2.544	-3,27%	-3,40%

